


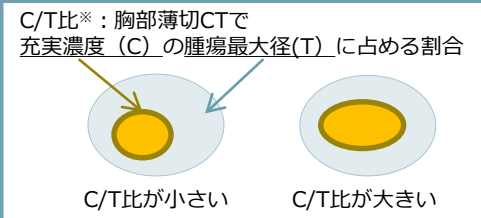


肺がん外科グループ：肺がん治療開発マップ 2016.7. 手術療法

cStage 臨床病期	標準治療	JCOG試験	他組織の試験	適応外薬
IA	 肺葉切除 + 系統的リンパ節廓清 (本邦では選択的も許容)	腫瘍径2cm以下 C/T比※ ≤ 0.25	腫瘍径3cm以下 0.25 < C/T比 ≤ 0.5	腫瘍径2cm以下 C/T比 < 0.5
IB		JCOG0804 縮小手術 2011.4→2021.4.	JCOG1211 区域切除 2015.11→2025.11	JCOG0802 区域切除 vs. 肺葉切除 2014.10→2020.10
IIA		PC1413 選択的郭清 vs. 系統的郭清 プロトコール作成中		
IIB				
IIIA (N0-1)	肺葉切除 (他臓器合併切除も含む) + 系統的リンパ節廓清	 肺尖部胸壁浸潤癌 導入化学放射線療法後外科切除 JCOG9806 Phase II SWOG9416 Phase II		
IIIA (N2)	 化学放射線療法	PC1508 化学放射線療法 vs. 導入化学放射線療法 + 手術 プロトコール作成中		
IIIB				
IV				



肺がん外科グループ：肺がん治療開発マップ 2016.7.

術後化学療法

pStage 病理病期	標準治療	JCOG試験	他組織の試験	適応外薬
IA				
IB	(本邦のみ) UFT術後2年以内服	JCOG0707 UFT vs. S-1 2013.12→2018.2.		
IIA	術後補助化学療法 (シスプラチン併用化学療法)	JCOG1205/1206 高悪性度神経内分泌癌 (小細胞癌または大細胞神経内分泌癌) イリノテカン+シスプラチン vs. エトポシド+シスプラチン 2011.4~	JIPANG (国内) シスプラチン + ペメ トレキセド vs. シスプラチン + ビノ レルビン IMPACT (国内) エルロチニブ vs. シスプラチン + ビノ レルビン	
IIB				
IIIA (N0-1)				
IIIA (N2)				
IIIB				
IV				